

cosibelle  
wand2  
cosi  
pure  
ulane



pre-installation • installation • entretien  
**CONSERVER AVEC SOIN**

## RECOMMANDATIONS

L'utilisation de cet appareil n'est permis aux enfants âgés de 8 ans et plus et aux personnes présentant des capacités motrices, sensitives et/ou cognitives réduites que si ceux-ci sont surveillés, possèdent les notions nécessaires pour utiliser de façon sûre l'appareil et connaissent les dangers dérivant d'un usage impropre.

Les enfants doivent être surveillés afin qu'ils ne jouent pas avec l'appareil et qu'ils n'effectuent pas d'opérations réservées à un personnel adulte et/ou spécialisé (opérations d'entretien, nettoyage, etc.).

Les baignoires doivent toujours et uniquement être utilisées à l'intérieur, pour un usage domestique ou similaire.

L'utilisation ou l'accessibilité d'appareils/dispositifs alimentés par l'installation électrique à l'intérieur de l'appareil est dangereux.

**Faire attention lorsqu'on utilise seul la baignoire : rester trop longtemps dans l'eau chaude risque de provoquer des nausées, des vertiges et des évanouissements.**

**Ne pas utiliser l'eau à une température supérieure à 40 °C.**

**Ne pas utiliser la baignoire après avoir consommé de l'alcool, des drogues ou des médicaments pouvant induire de la somnolence ou altérer la tension.**

**Remplir la baignoire avec de l'eau déjà mélangée (soit, pas avec de l'eau bouillante, puis de l'eau froide), afin de ne pas endommager les tuyaux et de réduire les dépôts de calcaire.**

**Il est strictement interdit d'utiliser l'appareil pour des usages différents de ceux expressément prévus.**

**Jacuzzi décline toute responsabilité pour tout dommage dérivant d'une utilisation impropre.**

**En cas d'opérations d'entretien et/ou de réparation, nécessitant le remplacement de composants, utiliser des pièces détachées originales Jacuzzi® ; en cas contraire, le fabricant décline toute responsabilité pour tout dommage dérivant de l'intervention effectuée.**

**Jacuzzi Europe S.p.A. décline toute responsabilité dans les cas suivants :**

- installation réalisée par du personnel non qualifié et/ou non autorisé à effectuer l'installation.
- non-respect des instructions concernant l'installation et l'entretien fournies dans le présent manuel.
- emploi de matériaux non appropriés et/ou non certifiés conformes pour cette installation.

## Important

■ **À la réception de la baignoire, il faudra contrôler si celle-ci est intacte (en particulier en cas de dommages sur l'emballage) afin de pouvoir envoyer immédiatement une contestation au transporteur, comme prévu par les lois en vigueur.**

■ **Vérifier que les pré-installations soient conformes aux indications reportées dans le présent manuel.**


■ **Contrôler l'éventuelle présence de défauts, en enlevant le film protecteur. La garantie sera annulée en cas de dommages causés par des chocs ou des abrasions après l'installation.**

## Entretien

■ Pour le nettoyage de la baignoire, utilisez uniquement des détergents liquides neutres et non abrasifs.

**N'utilisez pas de détergents en poudre, de lingettes abrasives, d'acétone et autres solvants.**

■ En cas de rayures ou de dommages d'une certaine importance, contactez un Centre Assistance Jacuzzi®.




177x87x81 cm  
~ 94 kg

cosibelle

CE

I4516



~ 215 l  
MAX

wand2

CE

I4516




177x87x78 cm  
~ 129 kg


ulane

CE

I4516



173x83x61cm  
~50 kg



~ 285 l  
MAX




178x88x66 cm  
~ 65 kg

cosi

CE

I4516




~ 275 l  
MAX


pure

CE


I4516



~245 l  
MAX



153x78x63 cm ~ 75 kg    173x78x63 cm ~ 80 kg

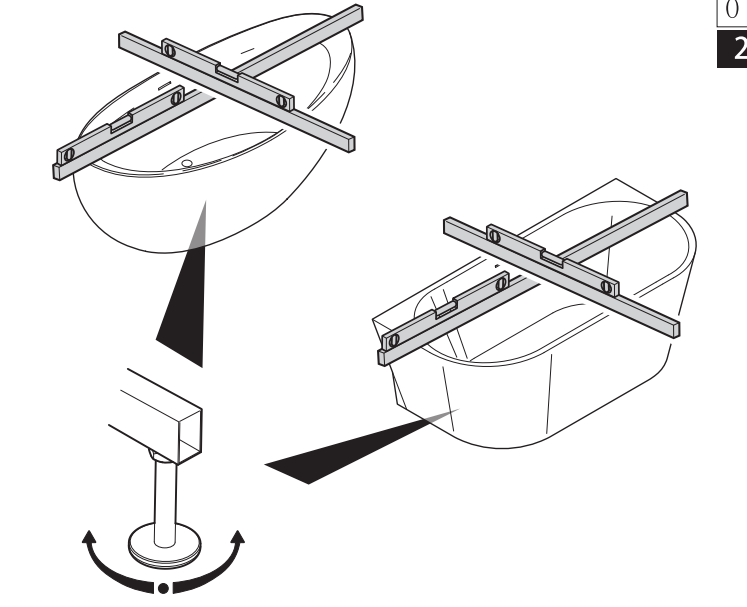


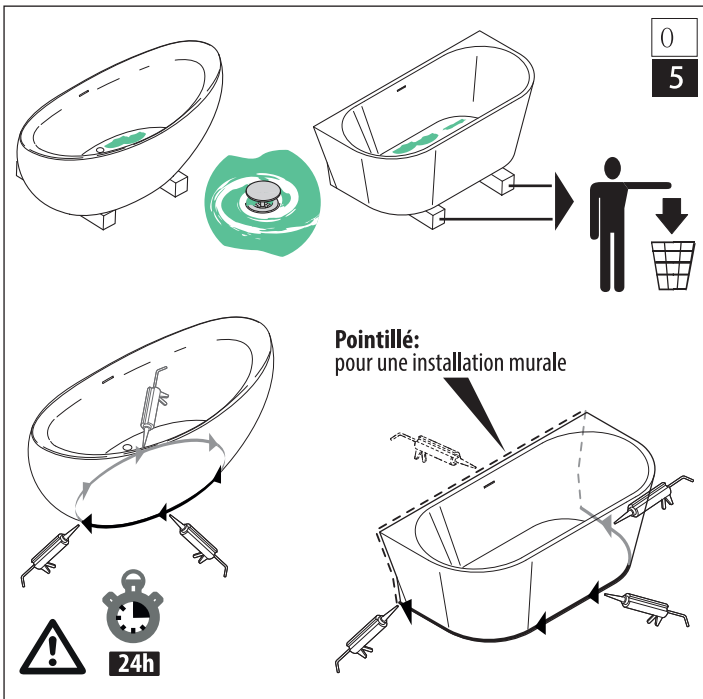
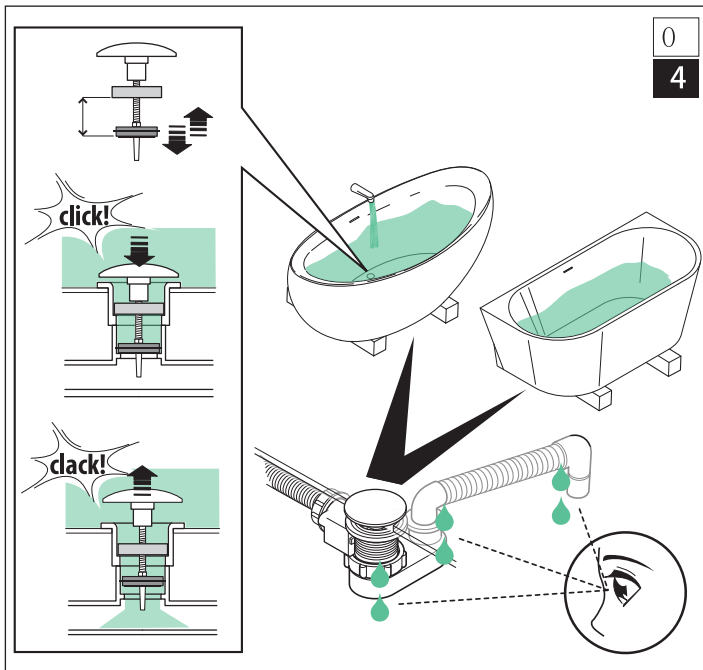
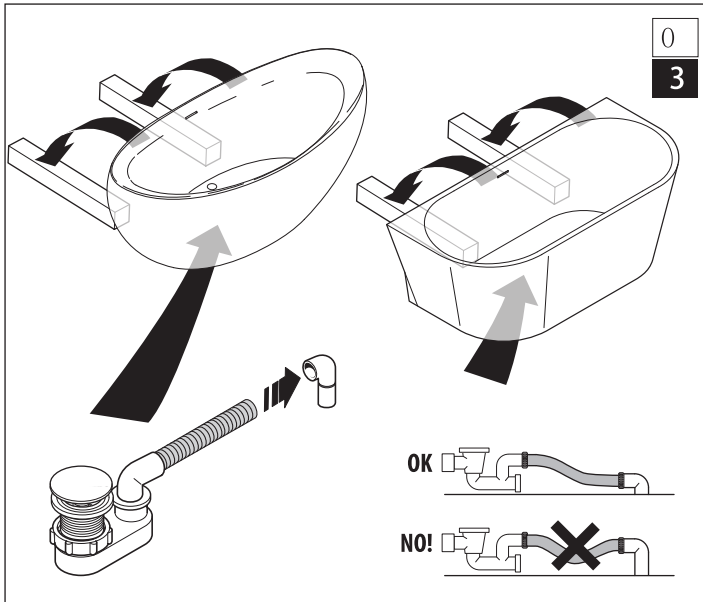
~ 260 l MAX    ~320 l MAX

0  
1



0  
2





**JACUZZI EUROPE S.p.A.**

Socio Unico

Direzione e Coordinamento

Jacuzzi Brands, Corp. (USA)

S.S. Pontebbana, km 97,200

33098 Valvasone Arzene (PN) ITALIA

Phone + 39 0434 859111- Fax + 39 0434 85278

www.jacuzzi.eu - info@jacuzzi.eu



**Jacuzzi UK**

Jacuzzi® Spa and Bath Ltd

Old Mill Lane - Low Road - Hunslet

Leeds LS10 1RB

Jacuzzi® Hot tubs: hottubsales@jacuzziemea.com

Jacuzzi® Bathrooms: retailersales@jacuzziemea.com

Phone: +44 (0)113 2727430 - Fax: +44 (0)113 2727445

**Jacuzzi Whirlpool GmbH**

A Company of Jacuzzi Brands, Corp. (USA)

Humboldtstr. 30/32

D-70771 Leinfelden-Echterdingen

Phone: 0049 (0)711 933247-20 Technik/Service/Kundendienst/Ersatzteile (After Sales)

Phone: 0049 (0)711 933247-40 Verkauf/Preise/Finish Products

Fax 0049 (0)711 933247-50

www.jacuzzi.eu

info-de@jacuzzi.eu

**Jacuzzi France s.a.s.**

8 Route de Paris

03 300 Cusset Cedex (FRANCE)

Phone: +33 (0)4 70 30 90 50 - Fax: +33 (0)4 70 97 41 90

www.jacuzzi.fr

info@jacuzzi-france.com

**Jacuzzi Bathroom España, SL**

Sociedad unipersonal

A Company of Jacuzzi Brands, Corp. (USA)

Jacuzzi® Bathroom España

C/ Comte urgell, 252 local 4

08036 Barcelona

Phone: +34 932 385 031- Fax +34 932 385 032

www.jacuzzi.es

info-es@jacuzzi.eu

I dati e le caratteristiche non impegnano la Jacuzzi Europe S.p.A., che si riserva il diritto di apportare tutte le modifiche ritenute opportune senza obbligo di preavviso o di sostituzione

The data and characteristics indicated do not oblige Jacuzzi Europe, who reserves the right to make the necessary changes they feel opportune without forewarning or substitution

Les caractéristiques indiquées, n'engagent pas la Jacuzzi Europe, qui se réserve le droit d'apporter toutes les modifications qu'elle jugera opportune sans obligation de préavis ou de remplacement

Die Angaben sind für Jacuzzi Europe nicht bindend. Änderungen, die dem Fortschritt dienen, halten wir uns vor

Los datos y características indicadas no comprometen a Jacuzzi Europe que se reserva el derecho de aportar todas las modificaciones que considere oportunas sin obligación de preaviso o de sustitución

**JACUZZI EUROPE S.p.A.**

all rights reserved

August 2020



cosibelle - wand2 - cosi - pure - ulane - 0820